

CONTACT US

上海馥誉科技有限公司

地址：上海市普陀区中江路106号1栋1401室

电话：021-61838002

传真：021-61838001

邮箱：Info@leadingoptical.com

网址：www.l-optical.com

Lambda-X s.a.

Av. Robert Schuman 102

B-1400 NIVELLES

Belgium

Phone: +32 67 79 40 80

Fax: +32 67 55 27 91

Email: info@lambda-x.com

www.lambda-x.com



NIMO

TR1504

LAMBDA-X

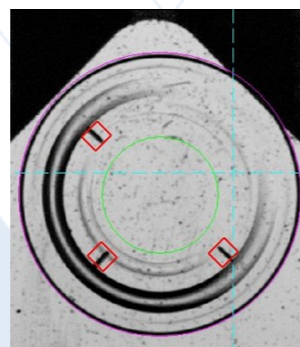
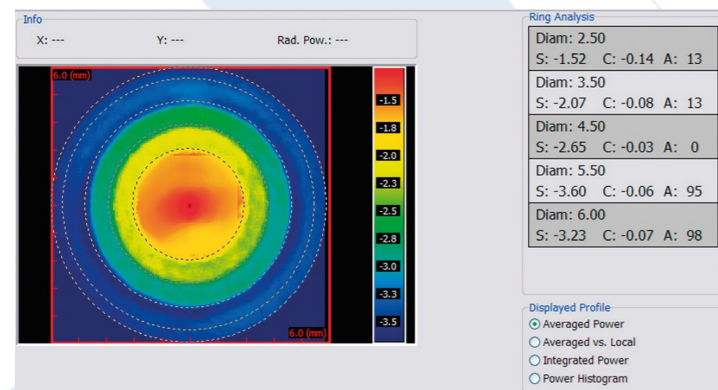
ADVANCED VISION & METROLOGY

NIMO TR1504

针对隐形眼镜

高分辨率的光焦度分布仪和波前像差分析仪

- 适用于硬性透氧性隐形眼镜及软性隐形眼镜
- 可测量球面、多焦、非球面、环曲面等隐形眼镜
- 高分辨率光焦度分布图及光焦度数据
- 自动识别的环曲面隐形眼镜标记
- 方便应用于自动化生产线
- 一次性校准
- 测定动态范围 -30.00 至 +30.00 D
- 使用Zernike系数来进行波前分析
- 干湿测定均可
- 可完全自定义程序



NIMO TR1504可针对**所有类型的隐形眼镜**进行干湿状态测定，无论是单焦、环曲面、多焦还是多焦环曲面人工晶状体，该仪器均具有无与伦比的可重复性和可复现性。

仪器无须每日校准，其人性化操作界面可提供多种操作任务选择并支持全程追溯。

硬件规格

检测原理	应用Phase-shifting Schlieren 技术
检测区域	15 x 15 mm ²
通光孔径	最大直径为15mm
光线波长	546 nm
成像质量	图像像素为1024x1024
空间分辨率	可Binning成8 x 8 μm ² 或者16 x 16 μm ² 质量的图像
绝对光焦度测量范围	在5mm 孔径下光焦度检测范围为± 40 D; 在8mm 孔径下光焦度检测范围为± 30 D
可重复性/方差	优于0.007D (液体环境测定) / 0.05D (液体环境测定)
外形尺寸	170 x 220 x 590 mm ³ (23 x 9 x 7 in ³)

软件支持

测量环境	干湿均可的检测环境（光焦度通过背弧度、镜片厚度以及折光率的数值换算来实现）
球镜检测	球镜光焦度、柱镜光焦度、棱镜度、产品质量因素
环曲面型检测	球镜光焦度、柱镜光焦度、柱镜轴位、棱镜度、产品质量因素
多焦型检测	环形区域光焦度径向分布、近焦点、远焦点、中心近视或者中心远视
多焦环曲面检测	具有多焦型检测的所有功能，附带检测柱镜光焦度以及柱镜轴位
操作模式	具有少量限制性批次检测、或者所有类型的单次检测
批次测量的数据输出	文本文件输出，每次检测结果都有独立的数据行、数据统计和数据报告
单次测量数据输出	右键即可以CSV文本格式或者BMP图像格式储存输出图像以及光焦度分布图数据